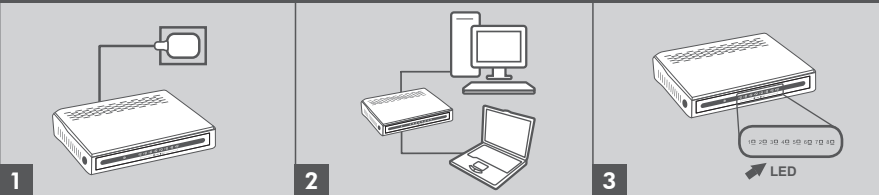


PRODUCT SETUP



Connecting the power adapter

Plug the power adapter into a free wall socket, then plug the other end of the power adapter cable into the power port of the DGS-1005A/DGS-1008A. The power LED will light up, confirming that the device is powered up successfully.

Using the 10/100/1000 Mbps gigabit Ethernet ports

Use one of the 5 ports on the DGS-1005A or 8 ports on the DGS-1008A to hook up your network devices with a LAN cable.

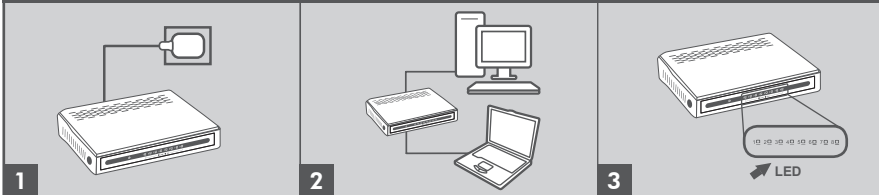
Using the LED indicators Power Indicator

This green indicator light is on when the Switch is receiving power; otherwise, it is off.

Link/Act

This LED indicator light is green when the port is connected to a device. The green indicator blinks as data is transmitted or received.

УСТАНОВКА УСТРОЙСТВА



Подключение адаптера питания

Подключите адаптер питания к электрической розетке, затем подключите другой конец кабеля адаптера питания к разъему питания на DGS-1005A/DGS-1008A. Горящий индикатор питания указывает, что устройство готово к работе.

Использование портов Gigabit Ethernet 10/100/1000 Мбит/с

Используйте один из 5 портов на DGS-1005A или один из 8 портов на DGS-1008A, чтобы подключить сетевые устройства с помощью кабеля LAN.

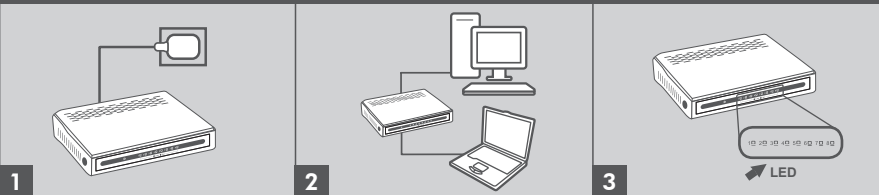
Использование индикаторов питания

Зеленый индикатор горит, если коммутатор получает питание; в ином случае он отключен.

Link/Act

Этот индикатор горит зеленым светом, если к соответствующему порту подключено устройство. Индикатор мигает в случае приема или передачи данных.

CONFIGURACIÓN DEL PRODUCTO



Conectando el adaptador de energía

Conecte el adaptador a una toma de corriente de pared libre, a continuación, conecte el otro extremo del cable del adaptador de energía al puerto de alimentación del DGS-1005A/DGS-1008A. El LED de energía se encenderá, lo que confirma que el dispositivo está encendido.

Usando los puertos 10/100/1000 Ethernet

Use uno de los 5 puertos en el DGS-1005A u 8 puertos en el DGS-1008A para conectar sus dispositivos de red LAN cableada.

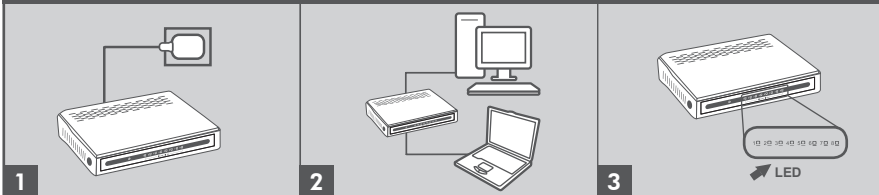
Usando los indicadores LED Indicador de energía

Este indicador de luz verde esta encendido cuando el Switch está recibiendo energía; de lo contrario estará apagado.

Link/Act

Este LED indicador de luz esta verde cuando el puerto está conectado al dispositivo. El indicador verde parpadeará cuando esté transmitiendo o recibiendo información.

CONFIGURAÇÃO DO PRODUTO



Conexão do adaptador de alimentação

Conecte o adaptador de alimentação em uma tomada de porta e a outra extremidade do cabo na porte de alimentação do DGS-1005A/DGS-1008A. O LED Power acenderá, confirmando que o dispositivo foi ligado com sucesso.

Utilização das portas Gigabit Ethernet 10/100/1000 Mbps

Utilize uma das cinco portas do DGS-1005A ou oito portas do DGS-1008A para conectar seus dispositivos de rede com um cabo LAN.

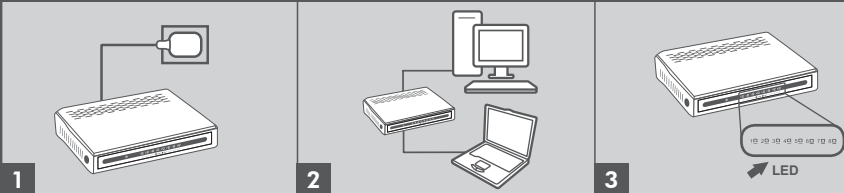
Uso dos LEDs indicadores Indicador de força

Esse indicador verde acende quando o Switch estiver sendo energizado e, caso contrário, fica desligado.

Link/Act

A luz desse LED indicador fica verde quando a porta está conectada a um dispositivo. O indicador verde pisca conforme os dados são transmitidos e recebidos.

產品連接說明



設備電源 連接說明

請將電源變壓器的另外一端接上牆上市電插座，然後將另外一端接上DGS-1005A/DGS-1008A的電源插孔中。接下來設備電源LED燈號將會亮起，好讓您確認設備電源已開啟。

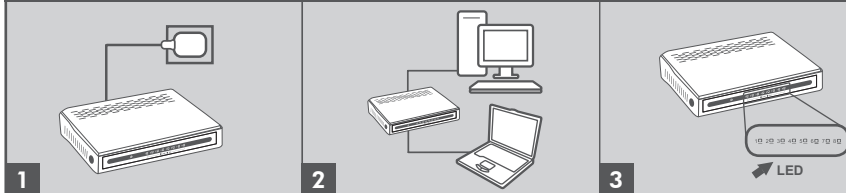
10/100/1000 Mbps網路連接埠 連接說明

請將您的網路設備使用標準乙太網路線(1000Mbps Gigabit建議使用Cat.6網路線) 連接至設備LAN 網路連接埠上。DGS-1005A提供五個連接埠，DGS-1008A提供八個連接埠。

LED指示燈號說明

電源指示燈
電源指示燈號亮起綠燈代表設備通電使用中，若沒亮起代表設備沒有接上電源或設備故障。
Link/Act指示燈
Link/Act指示燈號亮起綠燈代表該連接埠有連接網路設備。當燈號閃爍代表有封包資料在傳送/接收中。

PENATAAN PRODUK



Menghubungkan power adapter

Hubungkan adaptor ke stopkontak yang kosong, kemudian pasang ujung kabel power adaptor ke DGS-1005A/DGS-1008A. LED daya akan menyala, yang menyatakan bahwa perangkat sudah berhasil menyala.

Menggunakan 10/100/1000 Mbps port Gigabit Ethernet

Gunakan salah satu dari 5 port pada DGS-1005A atau 8 port pada DGS-1008A untuk menghubungkan perangkat jaringan dengan kabel LAN.

Menggunakan indikator LED Indikator Daya

Lampu indikator ini akan berwarna hijau pada saat Switch menerima daya, jika tidak, berarti tidak aktif. **Link/Act**
Lampu indikator LED ini berwarna hijau saat port terhubung ke perangkat. Indikator hijau akan berkedip sebagai tanda data sedang ditransmisikan atau diterima.

Technical Support

Australia:
Tel: 1300-766-868
24/7 Technical Support
Web: <http://www.dlink.com.au>
E-mail: support@dlink.com.au

India:
Tel: +91-22-27626900
Toll Free 1800-22-8998
Web: www.dlink.co.in
E-Mail: helpdesk@dlink.co.in

Singapore, Thailand, Indonesia, Malaysia, Philippines, Vietnam:
Singapore - www.dlink.com.sg
Thailand - www.dlink.co.th
Indonesia - www.dlink.co.id
Malaysia - www.dlink.com.my
Philippines - www.dlink.com.ph
Vietnam - www.dlink.com.vn

Korea:
Tel: +82-2-2028-1810
Monday to Friday 9:00am to 6:00pm
Web: <http://d-link.co.kr>
E-mail: g2b@d-link.co.kr

New Zealand:
Tel: 0800-900-900
24/7 Technical Support
Web: <http://www.dlink.co.nz>
E-mail: support@dlink.co.nz

South Africa and Sub Sahara Region:
Tel: +27 12 661 2025 (for South Africa only)
Monday to Friday 8:30am to 9:00pm South Africa Time
Web: <http://www.d-link.co.za>
E-mail: support@d-link.co.za

Saudi Arabia (KSA):
Tel: +966 01 217 0008
Fax: +966 01 217 0009
Saturday to Wednesday 9:00AM to 6:30PM
Thursday 9:00AM to 2:00 PM
E-Mail: Support.sau@dlink-me.com

D-Link Middle East - Dubai, U.A.E.
Plot No. S31102,
Jebel Ali Free Zone South,
P.O.Box 18224, Dubai, U.A.E.
Tel: +91-4-8809022
Fax: +91-4-8809066 / 8809069
Technical Support: +91-4-8809033
General Inquiries: info.me@dlink-me.com
Tech Support: support.me@dlink-me.com

Egypt:
1, Makram Ebeid Street - City Lights Building
Nasr City - Cairo, Egypt
Floor 6, office C2
Tel: +2 02 26718375 - +2 02 26717280
Technical Support: +2 02 26738470
General Inquiries: info.eg@dlink-me.com
Tech Support: support.eg@dlink-me.com

Kingdom of Saudi Arabia
Office # 84,
Al Khaleel Building (Mujamathat Al-Khaleel)
Opp. King Fahd Road, Olaya
Riyadh - Saudi Arabia
Tel: +966 1 217 0008
Technical Support:
+966 1 2170039 / +966 2 6522951
General Inquiries: info.sa@dlink-me.com
Tech Support: support.sa@dlink-me.com

Pakistan
Islamabad Office:
61-A, Jinnah Avenue, Blue Area,
Suite # 11, EBC, Saudi Pak Tower,
Islamabad - Pakistan
Tel: +92-51-2800397, 2800398
Fax: +92-51-2800399

Karachi Office:
D-147/1, KDA Scheme # 1,
Opposite Mudassar Park, Karsaz Road,
Karachi - Pakistan
Phone: +92-21-34548158, 34326649
Fax: +92-21-4375727
Technical Support: +92-21-34548310, 34305069
General Inquiries: info.pk@dlink-me.com
Tech Support: support.pk@dlink-me.com

Iran
Unit 5, 5th Floor, No. 20, 17th Alley,
Bokharest St., Argentine Sq.,
Tehran IRAN
Tel: +98-21-88809318, 19
+98-21-88706653, 54
General Inquiries: info.ir@dlink-me.com
Tech Support: support.ir@dlink-me.com

Morocco
M.I.T.C
Route de Nouaceur angle RS et CT 1029
Bureau N° 312 ET 337
Casablanca, Maroc
Phone: +212 663 72 73 24
E-mail: support.na@dlink-me.com

Lebanon RMA Center
Dbayeh/Lebanon
P.O.Box 501589
Tel: +961 4 54 49 71 Ext:14

Fax: +961 4 54 49 71 Ext:12
Email: taoun@dlink-me.com

Bahrain
Technical Support: +973 1 3332904

Kuwait:
Technical Support: +965 22453939 / +965 22453949

Türkiye Merkez İletişim Ofisi
Ayazaga Maslak yolu
Erdemli Cevahir İş Merkezi No: 5/A
Ayazaga / Maslak İstanbul
Tel: +90 212 2895659
Ücretsiz Müşteri Destek Hatları: 0 800 211 00 65
Web: www.dlink.com.tr
Teknik Destek: support.tr@dlink.com.tr

ISRAEL
20 מְסֻבֵּי הַיָּם
49348 סניף תל אביב
7090 תל אביב
073-277-1177 תל אביב
info@dlink.co.il / ישראל@dlink.co.il
support@dlink.co.il / ישראל@dlink.co.il

Техническая поддержка

Обновления программного обеспечения и документация доступны на Интернет-сайте D-Link. D-Link предоставляет бесплатную поддержку для клиентов в течение гарантийного срока. Клиенты могут обратиться в группу технической поддержки D-Link по телефону или через Интернет.
Техническая поддержка D-Link:
+7(495) 744-00-99
Техническая поддержка через Интернет
<http://www.dlink.ru>
e-mail: support@dlink.ru

ОФИСЫ

Украина
04080, г. Киев, ул. Мектигорская, 87-А, офис 18
Тел: +38 (044) 545-64-40
E-mail: kiev@dlink.ru

Беларусь
220114, г. Минск, проспект Независимости, 169, БЦ "XXI Век"
Тел: +375(17) 216-13-65
E-mail: belarus@dlink.ru

Казахстан
050008, г. Алматы, ул. Курмангазы, дом 143
M.I.T.C
Тел: +7 727 378-55-90
E-mail: almaty@dlink.ru

Узбекистан
100015, г.Ташкент, ул. Нукусовская, 89
Тел: +998 (71) 120-3770, 150-2645
E-mail: tashkent@dlink.ru

Армения
0162, г. Ереван, ул. Абянкая, 6/1, 4 этаж
Тел./Факс: +374 (10) 398-667
E-mail: erevan@dlink.ru

Грузия
0162, г. Тбилиси, проспект Чавчавадзе 74, 10 этаж
Тел./Факс: +995 (32) 244-563
E-mail: tbilisi@dlink.ru

Литва
09120, Vilnius, Žirmūnų 139-303
Тел./Факс: +370 (5) 236-3629
E-mail: litva@dlink.ru

Soporte Técnico

Usted puede encontrar actualizaciones de softwares o firmwares y documentación para usuarios a través de nuestro sitio www.dlink.com
SOPORTE TÉCNICO PARA USUARIOS EN LATINO AMERICA
Soporte técnico a través de los siguientes teléfonos de D-Link

PAIS	NUMERO
Argentina	0800 - 12235465
Chile	800 - 835465 o (02) 5941520
Colombia	01800 - 9525465
Costa Rica	0800 - 0521478
Ecuador	1800 - 053465
El Salvador	800 - 6335
Guatemala	1800 - 8350255
México	01800 - 1233201
Panamá	011 08000525465
Perú	0800 - 00968
Venezuela	0800 - 1005767

Soporte Técnico de D-Link a través de Internet
Horario de atención Soporte Técnico en www.dlink.com
e-mail: soporte@dlink.com & consultas@dlink.com

Soporte Técnico

Soporte Técnico para clientes no Brasil:
Website para soporte: www.dlink.com.br/soporte
e-mail: soporte@dlink.com.br
Telefones para contato:
Clientes de São Paulo: 2755 6950
Clientes das demais regiões: 0800 70 24 104
Segunda à Sexta-feira, das 9:00 às 21:00h Sábado, das 9:00h às 15:00h

台灣分公司 技術支援資訊

如果您還有任何本使用手冊無法協助您解決的產品相關問題，台灣地區用戶可以透過我們的網站、電子郵件或電話等方式與D-Link台灣地區技術支援工程師聯絡。
D-Link 免費技術諮詢專線
0800-002-666
服務時間：週一至週五，早上9:00到晚上9:00 (不含周六、日及國定假日)
網 站：<http://www.dlink.com.tw>
電子郵件：dssqa_service@dlink.com.tw

如果您是台灣地區以外的用戶，請參考D-Link網站，全球各地分公司的聯絡資訊以取得相關支援服務。

產品保固期限、台灣維修據點查詢，請參考以下網頁說明：
<http://www.dlink.com.tw>

產品維修：
使用者可直接送至全省維修據點查詢或請洽您的原購買經銷商。

Dukungan Teknis

Update perangkat lunak dan dokumentasi pengguna dapat diperoleh pada situs web D-Link.
Dukungan Teknis untuk pelanggan:
Dukungan Teknis D-Link melalui telepon:
Tel: +62-21-5731610
Dukungan Teknis D-Link melalui Internet:
Email: support@dlink.co.id
Website: <http://support.dlink.co.id>