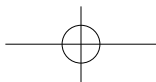
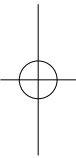
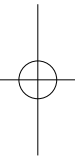


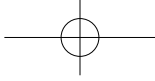
D-Link®

WIRELESS N300 3G ROUTER
DIR-514

QUICK INSTALLATION GUIDE

РУКОВОДСТВО ПО БЫСТРОЙ УСТАНОВКЕ
GUÍA DE INSTALACIÓN RÁPIDA
GUIA DE INSTALAÇÃO RÁPIDA
快速安裝指南
PETUNJUK PEMASANGAN CEPAT

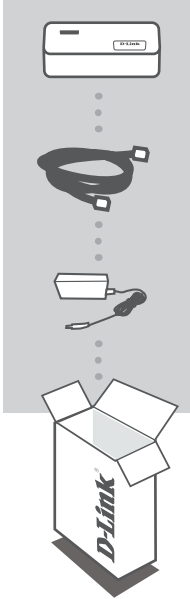




ENGLISH

CONTENTS OF PACKAGING

CONTENTS



WIRELESS N300 3G ROUTER
DIR-514

ETHERNET CABLE
CAT5

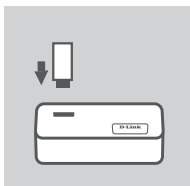
POWER ADAPTER
5V 1.2A

If any of these items are missing from your packaging, contact your reseller.

PRODUCT SETUP

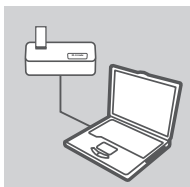
ENGLISH

EASY SETUP: 3G USB ADAPTER



INSTALL THE 3G USB ADAPTER

Plug the 3G USB modem into the USB port of the DIR-514.



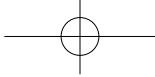
CONNECT TO THE DIR-514

Plug one end of the Ethernet cable into the DIR-514 LAN port. Plug the other end of the cable into your PC's Internet port. You may also connect to the router wirelessly.



CONFIGURE THE DIR-514

Open a web browser and go to **http://192.168.0.1**. Enter **admin** as the User Name, and leave the Password field blank. You may use the Setup Wizard to configure your DIR-514.



PRODUCT SETUP

EASY SETUP: WI-FI HOTSPOT CONNECTION



CONNECT TO THE DIR-514

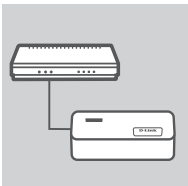
Plug one end of the Ethernet cable into the DIR-514 LAN port. Plug the other end of the cable into your PC's Internet port. You may also connect to the router wirelessly.



CONFIGURE THE DIR-514

Open a web browser and go to **http://192.168.0.1**. Enter **admin** as the User Name, and leave the Password field blank. You may use the Setup Wizard to configure your DIR-514.

EASY SETUP: CABLE /DSL CONNECTION



CONNECT TO A CABLE/DSL MODEM

Plug one end of the Ethernet cable into the DIR-514 Internet port. Plug the other end of the cable into your cable/DSL modem.



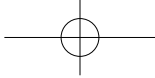
CONNECT TO THE DIR-514

Plug one end of the Ethernet cable into the DIR-514 LAN port. Plug the other end of the cable into your PC's Internet port. You may also connect to the router wirelessly.



CONFIGURE THE DIR-514

Open a web browser and go to **http://192.168.0.1**. Enter **admin** as the User Name, and leave the Password field blank. You may use the Setup Wizard to configure your DIR-514.



TROUBLESHOOTING

SETUP AND CONFIGURATION PROBLEMS

1. HOW DO I CONFIGURE MY DIR-514 Wireless N300 3G Router WITHOUT THE INSTALLATION CD, OR CHECK MY WIRELESS NETWORK NAME (SSID) AND WIRELESS ENCRYPTION KEY?

- Connect your PC to the DIR-514 using an Ethernet cable.
- Open a web browser and enter the router address: **http://192.168.0.1**
- The default username is **admin**. The default password is blank (leave this box empty).
- If you have changed the password and cannot remember it, you will need to reset the router to factory defaults in order to set the password back to blank.

2. HOW DO I RESET MY DIR-514 Wireless N300 3G Router TO FACTORY DEFAULT SETTINGS?

- Ensure that the DIR-514 is plugged in and receiving power.
- Press and hold the reset button on the rear of the device for 5 seconds.
Note: Resetting the product to the factory default will erase the current configuration. To reconfigure your settings, log into the DIR-514 as outlined in question 1, then run the Setup Wizard.

3. HOW DO I ADD A NEW WIRELESS CLIENT OR PC IF I HAVE FORGOTTEN MY WIRELESS NETWORK NAME (SSID) OR WIRELESS ENCRYPTION KEY?

- For each PC that needs to connect to the DIR-514 wirelessly, you must ensure that the correct Wireless Network Name (SSID) and encryption key has been entered.
- Use the web based user interface (as described in question 1 above) to verify or choose your wireless settings.
- Make sure you write down these settings so that you can enter them into each wirelessly connected PC. You will find a dedicated area on the back of this document to write down this important information for future use.

4. WHY CAN I NOT GET AN INTERNET CONNECTION?

- Cable modem users must select the **Clone MAC Address** option during the installation Wizard or manually enter the registered MAC address, and ensure that the ISP username and password are correct.

TECHNICAL SUPPORT

You can find software updates and user documentation on the D-Link website.

Tech Support for customers in**Australia:**

Tel: 1300-766-868
24/7 Technical Support
Web: <http://www.dlink.com.au>
E-mail: support@dlink.com.au

India:

Tel: +91-22-27626600
Toll Free 1800-22-8998
Web: www.dlink.co.in
E-Mail: helpdesk@dlink.co.in

Singapore, Thailand, Indonesia, Malaysia, Philippines, Vietnam:

Singapore - www.dlink.com.sg
Thailand - www.dlink.co.th
Indonesia - www.dlink.co.id
Malaysia - www.dlink.com.my
Philippines - www.dlink.com.ph
Vietnam - www.dlink.com.vn

Korea:

Tel : +82-2-2028-1810
Monday to Friday 9:00am to 6:00pm
Web : <http://d-link.co.kr>
E-mail : g2b@d-link.co.kr

New Zealand:

Tel: 0800-900-900
24/7 Technical Support
Web: <http://www.dlink.co.nz>
E-mail: support@dlink.co.nz

South Africa and Sub Sahara Region:

Tel: +27 12 661 2025
08600 DLINK (for South Africa only)
Monday to Friday 8:30am to 9:00pm South Africa Time
Web: <http://www.d-link.co.za>
E-mail: support@d-link.co.za

Saudi Arabia (KSA):

Tel: +966 01 217 0008
Fax: +966 01 217 0009
Saturday to Wednesday 9.30AM to 6.30PM
Thursdays 9.30AM to 2.00 PM
E-mail: Support.sa@dlink-me.com

D-Link Middle East - Dubai, U.A.E.

Plot No. S31102,
Jebel Ali Free Zone South,
P.O.Box 18224, Dubai, U.A.E.
Tel: +971-4-8809022
Fax: +971-4-8809066 / 8809069
Technical Support: +971-4-8809033
General Inquiries: info.me@dlink-me.com
Tech Support: support.me@dlink-me.com

Egypt

1, Makram Ebeid Street - City Lights Building
Nasrcity - Cairo, Egypt
Floor 6, office C2
Tel.: +2 02 26718375 - +2 02 26717280
Technical Support: +2 02 26738470
General Inquiries: info.eg@dlink-me.com
Tech Support: support.eg@dlink-me.com

Kingdom of Saudi Arabia

Office # 84 ,
Al Khaleej Building (Mujamathu Al-Khaleej)
Opp. King Fahd Road, Olaya
Riyadh - Saudi Arabia
Tel: +966 1 217 0008
Technical Support:
+966 1 2170009 / +966 2 6522951
General Inquiries: info.sa@dlink-me.com
Tech Support: support.sa@dlink-me.com

Pakistan

Islamabad Office:
61-A, Jinnah Avenue, Blue Area,
Suite # 11, EBC, Saudi Pak Tower,
Islamabad - Pakistan
Tel.: +92-51-2800397, 2800398
Fax: +92-51-2800399

Karachi Office:
D-147/1, KDA Scheme # 1,
Opposite Mudassir Park, Karsaz Road,
Karachi – Pakistan
Phone: +92-21-34548158, 34326649
Fax: +92-21-4375727
Technical Support: +92-21-34548310, 34305069
General Inquiries: info.pk@dlink-me.com
Tech Support: support.pk@dlink-me.com



TECHNICAL SUPPORT

ENGLISH

Iran

Unit 5, 5th Floor, No. 20, 17th Alley , Bokharest
St. , Argentine Sq. ,
Tehran IRAN
Postal Code : 1513833817
Tel: +98-21-88880918,19
+98-21-88706653,54
General Inquiries: info.ir@dlink-me.com
Tech Support: support.ir@dlink-me.com

ISRAEL

מטלון סנטר
רח' המגשימים 20
קרית מטלון, פ"ת 49348
ת.ד. 7060
טלפון: 073-796-2797
אי-מאייל כללי: info@dlink.co.il
אי-מאייל תמיכה: support@dlink.co.il

Morocco

M.I.T.C
Route de Nouaceur angle RS et CT 1029
Bureau N° 312 ET 337
Casablanca , Maroc
Phone : +212 663 72 73 24
Email: support.na@dlink-me.com

Lebanon RMA center

Dbayeh/Lebanon
PO Box:901589
Tel: +961 4 54 49 71 Ext:14
Fax: +961 4 54 49 71 Ext:12
Email: taoun@dlink-me.com

Bahrain

Technical Support: +973 1 3332904

Kuwait:

Technical Support: + 965 22453939 / +965
22453949

Türkiye Merkez İrtibat Ofisi

Ayazağa Maslak yolu
Erdebil Cevahir İş Merkezi No: 5/A Ayazağa /
Maslak İstanbul
Tel: +90 212 2895659
Ücretsiz Müşteri Destek Hattı: 0 800 211 00 65
Web:www.dlink.com.tr
Teknik Destek: support.tr@dlink.com.tr

КОМПЛЕКТ ПОСТАВКИ

РУССКИЙ

СОДЕРЖИМОЕ



**БЕСПРОВОДНОЙ МАРШРУТИЗАТОР 3G С
ПОДДЕРЖКОЙ 802.11N ДО 300 МБИТ/С**
DIR-514



ETHERNET-КАБЕЛЬ
CAT5



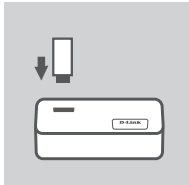
АДАПТЕР ПИТАНИЯ
5В 1,2А



Если что-либо из перечисленного отсутствует, обратитесь к поставщику.

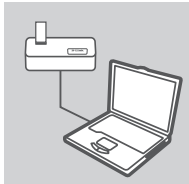
УСТАНОВКА

ПРОСТАЯ УСТАНОВКА: USB-АДАПТЕР 3G



УСТАНОВКА USB-АДАПТЕРА 3G

Подключите USB-адаптер 3G к USB-порту маршрутизатора DIR-514.



ПОДКЛЮЧЕНИЕ К DIR-514

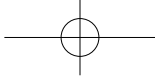
Подключите Ethernet-кабель к LAN-порту маршрутизатора DIR-514 и к Ethernet-порту компьютера. Также можно подключиться к маршрутизатору по беспроводной сети.



НАСТРОЙКА DIR-514

Откройте браузер и зайдите на <http://192.168.0.1>. Введите **admin** в качестве Имени пользователя, поле с Паролем оставьте пустым. Также для настройки можно использовать Мастер установки.

РУССКИЙ



УСТАНОВКА

ПРОСТАЯ УСТАНОВКА: ПОДКЛЮЧЕНИЕ К ОБЩЕДОСТУПНОЙ СЕТИ WI-FI

РУССКИЙ



ПОДКЛЮЧЕНИЕ К DIR-514

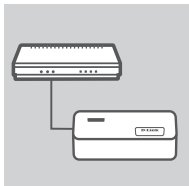
Подключите Ethernet-кабель к LAN-порту маршрутизатора DIR-514 и к Ethernet -порту компьютера. Также можно подключиться к маршрутизатору по беспроводной сети.



НАСТРОЙКА DIR-514

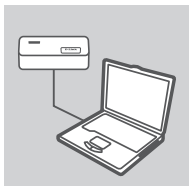
Откройте web-браузер и зайдите на <http://192.168.0.1>. Введите **admin** в качестве Имени пользователя, поле с Паролем оставьте пустым. Также можно использовать Мастер установки.

ПРОСТАЯ УСТАНОВКА: КАБЕЛЬНОЕ/DSL-СОЕДИНЕНИЕ



ПОДКЛЮЧЕНИЕ К КАБЕЛЬНОМУ/DSL-МОДЕМУ

Подключите Ethernet-кабель к порту маршрутизатора DIR-514 и к кабельному/DSL-модему.



ПОДКЛЮЧЕНИЕ К DIR-514

Подключите Ethernet-кабель к LAN-порту маршрутизатора DIR-514 и к Ethernet -порту компьютера. Также можно подключиться к маршрутизатору по беспроводной сети.



НАСТРОЙКА DIR-514

Откройте браузер и зайдите на <http://192.168.0.1>. Введите **admin** в качестве Имени пользователя, поле с Паролем оставьте пустым. Также можно использовать Мастер установки.



ПОИСК И УСТРАНЕНИЕ НЕИСПРАВНОСТЕЙ

ПРОБЛЕМЫ УСТАНОВКИ И НАСТРОЙКИ

РУССКИЙ

1. КАК НАСТРОИТЬ БЕСПРОВОДНОЙ МАРШРУТИЗАТОР DIR-514 БЕЗ УСТАНОВОЧНОГО CD-ДИСКА, ИЛИ ПРОВЕРИТЬ ИМЯ БЕСПРОВОДНОЙ СЕТИ (SSID) И КЛЮЧ ШИФРОВАНИЯ В БЕСПРОВОДНОЙ СЕТИ?

- Подключите компьютер к маршрутизатору DIR-514 с помощью Ethernet-кабеля.
- Откройте Web-браузер и введите адрес: **http://192.168.0.1**
- Имя пользователя по умолчанию **admin**. По умолчанию пароль отсутствует (оставьте это поле пустым).
- Если пароль был изменен и забыт, то необходимо сбросить настройки маршрутизатора, чтобы задать пароль по умолчанию (пустой).

2. КАК ВЕРНУТЬ МАРШРУТИЗАТОР DIR-514 К ЗАВОДСКИМ НАСТРОЙКАМ ПО УМОЛЧАНИЮ?

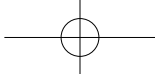
- Убедитесь, что маршрутизатор включен.
- Нажмите и удерживайте кнопку **reset** в течение 5 секунд.
Внимание: Сброс маршрутизатора к заводским настройкам по умолчанию приведет к удалению всех выполненных настроек.
Для изменения настроек выполните действия, указанные в вопросе 1, а затем запустите Мастер установки.

3. КАК ДОБАВИТЬ НОВОГО БЕСПРОВОДНОГО КЛИЕНТА ИЛИ КОМПЬЮТЕР, ЕСЛИ ЗАБЫТО ИМЯ БЕСПРОВОДНОЙ СЕТИ (SSID) ИЛИ КЛЮЧ ШИФРОВАНИЯ В БЕСПРОВОДНОЙ СЕТИ?

- Для выполнения беспроводного подключения компьютера к DIR-514 убедитесь, что имя беспроводной сети (SSID) и ключ шифрования введены правильно.
- Используйте Web-интерфейс пользователя (как указано в вопросе 1) для подтверждения или выбора настроек беспроводной сети.
- Запишите данные настройки, чтобы ввести их на каждый компьютер в беспроводной сети. В конце данного документа есть страница, где можно записать важную информацию, чтобы применить ее в будущем.

4. ПОЧЕМУ ОТСУТСТВУЕТ ИНТЕРНЕТ-СОЕДИНЕНИЕ?

- Пользователям кабельного модема необходимо выбрать опцию **Clone MAC Address** (Копировать MAC-адрес) во время использования Мастера установки или вручную ввести зарегистрированный MAC-адрес и убедиться, что имя пользователя и пароль верные.



ТЕХНИЧЕСКАЯ ПОДДЕРЖКА

Обновления программного обеспечения и документация доступны на Интернет-сайте D-Link. D-Link предоставляет бесплатную поддержку для клиентов в течение гарантийного срока.

Клиенты могут обратиться в группу технической поддержки D-Link по телефону или через Интернет.

РУССКИЙ

Техническая поддержка D-Link:

+7(495) 744-00-99

Техническая поддержка через Интернет

<http://www.dlink.ru>

e-mail: support@dlink.ru

ОФИСЫ

Украина,

04080 г. Киев , ул. Межигорская, 87-А, офис 18

Тел.: +38 (044) 545-64-40

E-mail: kiev@dlink.ru

Беларусь

220114, г. Минск, проспект Независимости,

169 , БЦ "XXI Век"

Тел.: +375(17) 218-13-65

E-mail: minsk@dlink.ru

Казахстан,

050008, г. Алматы, ул. Курмангазы, дом 143

(уг. Муқанова)

Тел./факс: +7 727 378-55-90

E-mail: almaty@dlink.ru

Узбекистан

100015, г.Ташкент, ул. Нукуская, 89

Тел./Факс: +998 (71) 120-3770, 150-2646

E-mail: tashkent@dlink.ru

Армения

0038, г. Ереван, ул. Абеяна, 6/1, 4 этаж

Тел./Факс: + 374 (10) 398-667

E-mail: erevan@dlink.ru

Грузия

0162, г. Тбилиси,

проспект Чавчавадзе 74, 10 этаж

Тел./Факс: + 995 (32) 244-563

Lietuva

09120, Vilnius, Žirmūnų 139-303

Tel./faks. +370 (5) 236-3629

E-mail: info@dlink.lt

Eesti

Peterburi tee 46-205

11415, Tallinn, Eesti , Susi Bürookeskus

tel +372 613 9771

e-mail: info@dlink.ee

Latvija

Mazā nometņu 45/53 (ieeja no Nāras ielas)

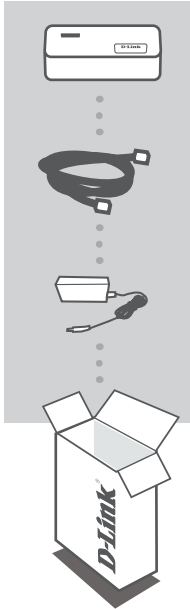
LV-1002, Rīga

tel.: +371 6 7618703 +371 6 7618703

e-pasts: info@dlink.lv

CONTENIDO DEL EMPAQUE

CONTENIDO



ROUTER 3G WIRELESS N300
DIR-514

CABLE ETHERNET
CAT5

ADAPTADOR DE ENERGÍA
5V 1.2A

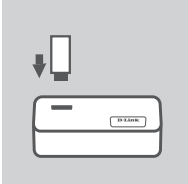
Si no encuentra alguno de los ítems, por favor contacte a su vendedor.

ESPAÑOL

CONFIGURACIÓN DEL PRODUCTO

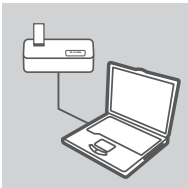
CONFIGURACIÓN FÁCIL: ADAPTADOR USB 3G

ESPAÑOL



INSTALAR ADAPTADOR USB 3G

Conecte el modem USB 3G en el puerto USB del DIR-514.



CONECTAR A DIR-514

Conecte un extremo del cable Ethernet en el puerto LAN del DIR-514. Conecte el otro extremo del cable en el puerto de Internet de su PC. También puede conectar al router de forma inalámbrica.

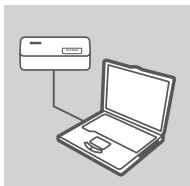


CONFIGURAR DIR-514.

Abra un navegador web y vaya a <http://192.168.0.1>. Introduzca **admin** como Nombre de Usuario y deje en blanco el campo Contraseña. Usted puede utilizar el Asistente de Configuración para configurar su DIR-514.

CONFIGURACIÓN DEL PRODUCTO

CONFIGURACIÓN FÁCIL: CONEXIÓN HOTSPOT WI-FI



CONECTAR A DIR-514

Conecte un extremo del cable Ethernet en el puerto LAN del DIR-514. Conecte el otro extremo del cable en el puerto de Internet de su PC. También puede conectar al router de forma inalámbrica.

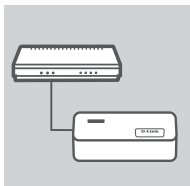


CONFIGURAR DIR-514.

Abra un navegador web y vaya a <http://192.168.0.1>. Introduzca **admin** como Nombre de Usuario y deje en blanco el campo Contraseña. Usted puede utilizar el Asistente de Configuración para configurar su DIR-514.

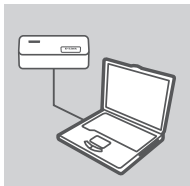
ESPAÑOL

CONFIGURACIÓN FÁCIL: CONEXIÓN CABLE/DSL



CONECTAR A MODEM CABLE/DSL

Conecte un extremo del cable Ethernet en el puerto LAN del DIR-514. Conecte el otro extremo del cable en su módem Cable/DSL.



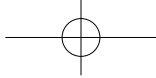
CONECTAR A DIR-514

Conecte un extremo del cable Ethernet en el puerto LAN del DIR-514. Conecte el otro extremo del cable en el puerto de Internet de su PC. También puede conectar al router de forma inalámbrica.



CONFIGURAR DIR-514

Abra un navegador web y vaya a <http://192.168.0.1>. Introduzca **admin** como Nombre de Usuario y deje en blanco el campo Contraseña. Usted puede utilizar el Asistente de Configuración para configurar su DIR-514.



SOLUCIÓN DE PROBLEMAS

PROBLEMAS DE INSTALACIÓN Y CONFIGURACIÓN

ESPAÑOL

1. ¿CÓMO CONFIGURO MI ROUTER 3G WIRELESS N300 DIR-514 SIN EL CD O REVISO MI NOMBRE DE RED INALÁMBRICA (SSID) Y LA CLAVE INALÁMBRICA?

- Conecte su PC al DIR-514 mediante un cable Ethernet.
- Abra el navegador web e introduzca la dirección <http://192.168.0.1>
- El nombre de usuario predeterminado es **admin**. La contraseña por defecto debe quedar en blanco (dejar este cuadro vacío)
- Si ha cambiado la contraseña y no la recuerda, tendrá que reiniciar el dispositivo a los valores de fábrica para establecer la contraseña por defecto.

2. ¿CÓMO PUEDO RESTABLECER MI ROUTER 3G WIRELESS N300 DIR-514 A LOS VALORES POR DEFECTO?

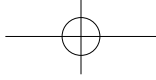
- Asegúrese de que el dispositivo DIR-514 está encendido.
- Mantenga pulsado el botón de reset en la parte posterior del dispositivo durante 5 segundos.
Nota: Al restablecer el producto a los valores de fábrica, se borrará la configuración actual. Para volver a ajustar la configuración, inicie sesión en el DIR-514 como se indica en la pregunta 1, a continuación, ejecute el Asistente de Configuración.

3. ¿CÓMO PUEDO AÑADIR UN NUEVO CLIENTE INALÁMBRICO O PC SI HE OLVIDADO MI NOMBRE DE RED INALÁMBRICA (SSID) O CLAVE DE CIFRADO INALÁMBRICO?

- Por cada PC que necesita conectar al DIR-514 de forma inalámbrica, tendrá que asegurarse de que utiliza el nombre correcto de la red inalámbrica (SSID) y la clave de cifrado que ha ingresado.
- Utilice la interfaz de usuario basada en web (como se describe en la pregunta 1) para comprobar o elegir la configuración inalámbrica.
- Asegúrese de anotar estos valores para que pueda ingresarlos en cada PC que desee conectar inalámbricamente. Va a encontrar un espacio especial en la parte posterior de este documento para escribir esta información importante para el futuro.

4. ¿POR QUÉ NO PUEDO CONSEGUIR UNA CONEXIÓN A INTERNET?

- Para los usuarios de cable modem, asegúrese de que la opción **Clonar Dirección MAC** está marcada durante la instalación del Asistente o digite manualmente la dirección MAC registrada y asegúrese que su nombre de usuario ISP y contraseña son correctos.



SOPORTE TÉCNICO

Usted puede encontrar actualizaciones de softwares o firmwares y documentación para usuarios a través de nuestro sitio www.dlinkla.com

SOPORTE TÉCNICO PARA USUARIOS EN LATINO AMERICA

Soporte técnico a través de los siguientes teléfonos de D-Link

PAIS	NUMERO
Argentina	0800 - 12235465
Chile	800 260200
Colombia	01800 - 9525465
Costa Rica	0800 - 0521478
Ecuador	1800 - 035465
El Salvador	800 - 6335
Guatemala	1800 - 8350255
México	01800 - 1233201
Panamá	011 008000525465
Perú	0800 - 00968
Venezuela	0800 - 1005767

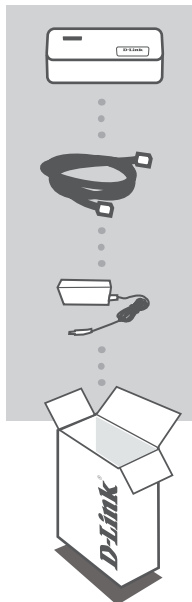
ESPAÑOL

Soporte Técnico de D-Link a través de Internet

Horario de atención Soporte Técnico en www.dlinkla.com
e-mail: soporte@dlinkla.com & consultas@dlinkla.com

CONTEÚDO DA EMBALAGEM

CONTEÚDO



ROTEADOR 3G SEM FIO N300
DIR-514

CABO ETHERNET
CAT5

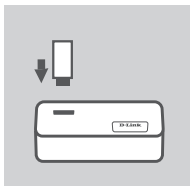
ADAPTADOR DE ENERGIA
5V 1.2A

Se qualquer um destes itens estiver faltando em sua embalagem, contate seu revendedor.

PORTUGUÊS

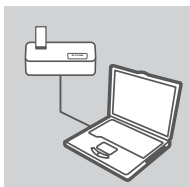
CONFIGURAÇÃO DO PRODUTO

FÁCIL CONFIGURAÇÃO: ADAPTADOR 3GUSB



INSTALE O ADAPTADOR 3G USB

Plugar o modem 3G USB na porta USB do DIR-514.



CONECTE O DIR-514

Plugar uma ponta do cabo Ethernet na porta LAN do DIR-514. Plugar a outra ponta do cabo na porta Ethernet do seu PC. Você pode também conectar o roteador através da rede sem fio.



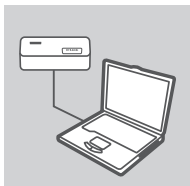
CONFIGURE O DIR-514

Abrir um navegador e ir para [HTTP://192.168.0.1](http://192.168.0.1). Entre **admin** como nome de usuário, e deixe o campo da senha em branco. Você pode usar o Wizard para configurar o seu DIR-514.

PORTUGUÊS

CONFIGURAÇÃO DO PRODUTO

FÁCIL CONFIGURAÇÃO: CONEXÃO WI-FI HOTSPOT



CONECTE O DIR-514

Plugar uma ponta do cabo Ethernet na porta LAN do DIR-514. Plugar a outra ponta do cabo na porta Ethernet do seu PC. Você pode também conectar o roteador através da rede sem fio.

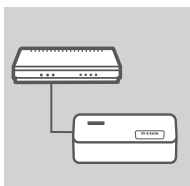


CONFIGURE O DIR-514

Abriu um navegador e ir para [HTTP://192.168.0.1](http://192.168.0.1). Entre **admin** como nome de usuário, e deixe o campo da senha em branco. Você pode usar o Wizard para configurar o seu DIR-514.

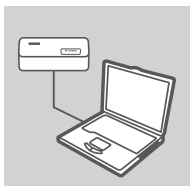
PORTUGUÊS

FÁCIL CONFIGURAÇÃO: CONEXÃO DSL/CABO



CONECTE O MODEM DSL/CABO

Plugar uma ponta do cabo Ethernet na porta Internet do DIR-514. Plugar a outra ponta do cabo na porta Ethernet do seu cable/DSL modem.



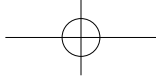
CONECTE O DIR-514

Plugar uma ponta do cabo Ethernet na porta LAN do DIR-514. Plugar a outra ponta do cabo na porta Ethernet do seu PC. Você pode também conectar o roteador através da rede sem fio.



CONFIGURE O DIR-514

Abriu um navegador e ir para [HTTP://192.168.0.1](http://192.168.0.1). Entre **admin** como nome de usuário, e deixe o campo da senha em branco. Você pode usar o Wizard para configurar o seu DIR-514.



SOLUÇÃO DE PROBLEMAS

PROBLEMAS DE CONFIGURAÇÃO E INSTALAÇÃO

1. COMO EU POSSO CONFIGURAR MEU DIR-514 3G WIRELESS ROUTER N300 SEM O CD DE INSTALAÇÃO, OU VERIFICAR MEU NOME DE REDE WIRELESS (SSID) E CHAVE DE CRIPTOGRAFIA WIRELESS?

- Ligue o seu PC no DIR-514 utilizando um cabo Ethernet.
- Abra um navegador web e digite o endereço do roteador: **http://192.168.0.1**
- O nome de usuário padrão é **admin**. A senha padrão é em branco (deixar esta caixa vazia).
- Se você tiver alterado a senha e não se lembra, você precisará reconfigurar o roteador para os padrões de fábrica, a fim de definir a senha novamente em branco.

2. COMO FAÇO PARA REDEFINIR O DIR-514 3G WIRELESS ROUTER N300 PARA CONFIGURAÇÕES DE FÁBRICA?

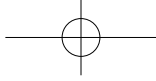
- Assegurar que o DIR-514 está ligado e recebendo alimentação.
 - Pressione e segure o botão reset na parte traseira do aparelho por 5 segundos.
- Nota:** A reposição do produto para o padrão de fábrica irá apagar a configuração atual. Para reconfigurar as suas definições, faça login no DIR-514, conforme descrito

3. COMO FAÇO PARA ADICIONAR UM NOVO CLIENTE WIRELESS OU PC SE ESQUECI MEU NOME DE REDE WIRELESS (SSID) OU CHAVE DE CRIPTOGRAFIA WIRELESS?

- Para cada PC que precisa para se conectar à DIR-514 sem fio, você deve garantir que o nome correto de rede sem fio (SSID) e chave de criptografia foi digitado.
- Use a interface de usuário baseada na web (como descrito na questão 1 acima) para verificar ou selecionar suas opções wireless.
- Certifique-se de escrever essas configurações para que você possa inseri-los em cada PC conectado sem fio. Você vai encontrar uma área dedicada no verso deste documento para escrever estas informações importantes para uso futuro.

4. PORQUE EU NÃO CONSIGO OBTER UMA CONEXÃO INTERNET?

- Usuários de modem a cabo deve selecionar a opção **Clone MAC Address** durante o Assistente de instalação ou insira manualmente o endereço MAC registrado, e garantir que o nome de usuário e senha do ISP estão corretos.



SUPOORTE TÉCNICO

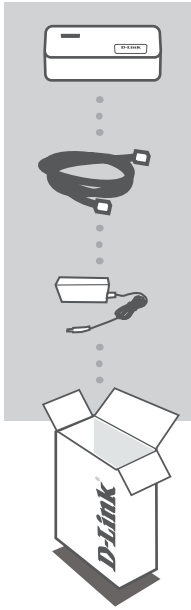
Caso tenha dúvidas na instalação do produto, entre em contato com o Suporte Técnico D-Link.

Acesse o site: www.dlink.com.br/suporte

PORTUGUÊS

包裝內容物

內容物



WIRELESS N300 3G 路由器
DIR-514

乙太網路線
CAT5

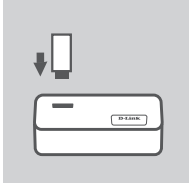
電源供應器
5V 1.2A

若缺少以上任何物件，請連絡您的經銷商。

中
文

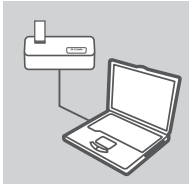
產品安裝

簡單安裝: 3G USB行動網卡



安裝3G USB行動網卡

請將3G USB行動網卡插入DIR-514的USB埠口



與DIR-514連線

請將乙太網路線的一端連接至DIR-514的網路埠，再將乙太網路線的另一端連接至電腦的網路埠。您亦可透過無線網路與DIR-514連線。



設定DIR-514

打開您的網頁瀏覽器並於網址欄位輸入<http://192.168.0.1>。登入名稱欄位請輸入**admin**，密碼欄請保留空白。您亦可使用安裝精靈來設定您的DIR-514。

產品安裝

簡單設定: Wi-Fi熱點連線



與DIR-514連線

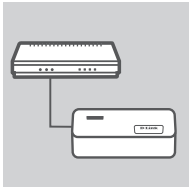
請將乙太網路線的一端連接至DIR-514的網路埠，再將乙太網路線的另一端連接至電腦的網路埠。您亦可透過無線網路與DIR-514連線。



設定DIR-514

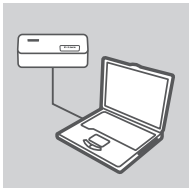
打開您的網頁瀏覽器並於網址欄位輸入<http://192.168.0.1>。登入名稱欄位請輸入**admin**，密碼欄請保留空白。您亦可使用安裝精靈來設定您的DIR-514。

簡單設定: Cable/xDSL連線



Cable/xDSL連線

請將乙太網路線的一端連接至DIR-514的網路埠，再將乙太網路線的另一端連接至Cable/xDSL數據機的網路埠。



與DIR-514連線

請將乙太網路線的一端連接至DIR-514的網路埠，再將乙太網路線的另一端連接至電腦的網路埠。您亦可透過無線網路與DIR-514連線。



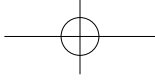
設定DIR-514

打開您的網頁瀏覽器並於網址欄位輸入<http://192.168.0.1>。登入名稱欄位請輸入**admin**，密碼欄請保留空白。您亦可使用安裝精靈來設定您的DIR-514。

疑難排除

安裝與設定相關問題

1. 我該如何不透過安裝光碟來設定我的DIR-514或查看我的無線網路名稱(SSID)和金鑰?
 - 請將您的電腦透過乙太網路線連接至DIR-514。
 - 開啟您的網頁瀏覽器並輸入路由器的網址: <http://192.168.0.1>。
 - 預設的登入名稱為**admin**。預設的密碼是空白(不輸入密碼)。
 - 若您修改過密碼但不記得，您需要重置您的路由器至原設預設值。
2. 我該如何將DIR-514重置回原廠預設?
 - 請確認DIR-514已正確開機。
 - 按下並按住裝置後面的RESET鈕五秒鐘。
 - 注意: 恢復原廠預設狀態將刪除您目前為止所做的任何設定。
3. 如果不記得我的無線網路密碼(SSID)或金鑰，我該如何讓新的無線網路裝置或電腦連線?
 - 每個要與DIR-514連線的裝置都需要輸入正確的無線網路名稱(SSID)和金鑰。
 - 透過網頁設定介面(如問題1所指示)您可以確認您的無線網路設定。
 - 請將您的無線網路設定抄下後保管好。所有透過無線網路與DIR-514連線的裝置都會用到這些設定。此手冊的最後一頁已預留一個空間供您記錄您的設定。
4. 為什麼我已經設定好路由器但卻無法連接至網際網路?
 - 若您為第四台網路(例如: CABLE MODEM)的使用者，請登入路由器設定介面後，至網際網路設定項目確認您選擇的網路類型為動態IP位址(DHCP)，且在MAC位址欄位內已正確複製或輸入電腦的MAC位址。
 - 若您為XDSL寬頻網路(例如: ADSL/光世代等)的使用者，請登入路由器設定介面後，至網際網路設定項目確認您選擇的網路類型為PPPOE，且輸入的帳號和密碼資料是正確的。
 - 若您為固定IP位址的使用者，請登入路由器設定介面後，至網際網路設定項目確認您選擇的網路類型為靜態IP位址，且輸入的IP位址資料是正確的。



D-Link 友訊科技 台灣分公司 技術支援資訊

如果您還有任何本使用手冊無法協助您解決的產品相關問題，台灣地區用戶可以透過我們的網站、電子郵件或電話等方式與D-Link台灣地區技術支援工程師聯絡。

D-Link 免付費技術諮詢專線

0800-002-615

服務時間：週一至週五，早上9:00到晚上9:00

(不含周六、日及國定假日)

網 站：<http://www.dlink.com.tw>

電子郵件：dssqa_service@dlink.com.tw

如果您是台灣地區以外的用戶，請參考**D-Link**網站，全球各地分公司的聯絡資訊以取得相關支援服務。

產品保固期限、台灣區維修據點查詢，請參考以下網頁說明：

<http://www.dlink.com.tw>

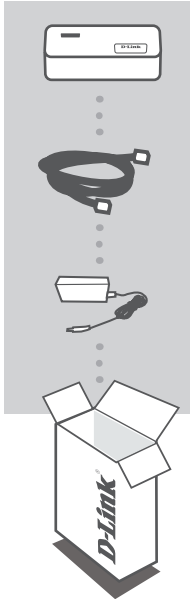
產品維修：

使用者可直接送至全省聯強直營維修站或請洽您的原購買經銷商。

中
文

ISI KEMASAN

ISI



WIRELESS N300 3G ROUTER
DIR-514

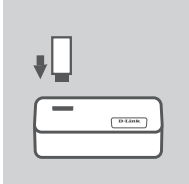
KABEL ETHERNET
CAT5

ADAPTER DAYA
5V 1.2A

Bila terdapat salah satu dari item yang hilang dari kemasan anda, hubungi reseller anda.

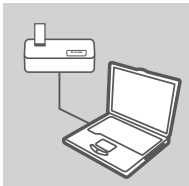
PENGATURAN PERANGKAT

PENGATURAN MUDAH: 3G USB ADAPTER



MENGINSTAL 3G USB ADAPTER

Colokkan modem 3G ke port USB dari DIR-514.



MENGHUBUNGKAN DIR-514

Colokkan satu sisi kabel Ethernet ke port LAN DIR-514. Colokkan sisi lainnya dari kabel Ethernet ke PC anda. Anda juga dapat terhubung ke router secara nirkabel.



MENKONFIGURASI DIR-514

Buka web browser dan masukkan alamat <http://192.168.0.1>. Masukkan **admin** sebagai User Name, dan biarkan kolom Password kosong. Anda juga dapat menggunakan Setup Wizard untuk mengkonfigurasi DIR-514 anda.

PENGATURAN PERANGKAT

PENGATURAN MUDAH: KONEKSI WI-FI HOTSPOT



MENGHUBUNGKAN DIR-514

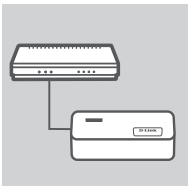
Colokkan satu sisi kabel Ethernet ke port LAN DIR-514. Colokkan sisi lainnya dari kabel Ethernet ke PC anda. Anda juga dapat terhubung ke router secara nirkabel.



MENGGONFIGURASI DIR-514

Buka web browser dan masukkan alamat <http://192.168.0.1>. Masukkan **admin** sebagai User Name, dan biarkan kolom Password kosong. Anda juga dapat menggunakan Setup Wizard untuk mengkonfigurasi DIR-514 anda.

PENGATURAN MUDAH: KONEKSI CABLE/DSL



MENGHUBUNGKAN MODEM CABLE/DSL

Colokkan satu sisi kabel Ethernet ke port INTERNET DIR-514. Colokkan sisi lainnya dari kabel Ethernet ke modem cable/DSL anda.



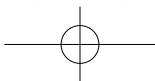
MENGHUBUNGKAN DIR-514

Colokkan satu sisi kabel Ethernet ke port LAN DIR-514. Colokkan sisi lainnya dari kabel Ethernet ke PC anda. Anda juga dapat terhubung ke router secara nirkabel.



MENGGONFIGURASI DIR-514

Buka web browser dan masukkan alamat <http://192.168.0.1>. Masukkan **admin** sebagai User Name, dan biarkan kolom Password kosong. Anda juga dapat menggunakan Setup Wizard untuk mengkonfigurasi DIR-514 anda.



PENANGANAN MASALAH

MASALAH PADA PENGATURAN DAN KONFIGURASI

1. BAGAIMANA CARA SAYA MENKONFIGURASI DIR-514 Wireless N300 3G Router SAYA TANPA MENGGUNAKAN CD, ATAU BAGAIMANA CARA SAYA MENGATUR NAMA JARINGAN NIRKABEL (SSID) BESERTA ENKRIPSINYA?

- Hubungkan PC anda ke router menggunakan kabel Ethernet
- Buka web browser dan masukkan alamat : **http://192.168.0.1**
- Username bawaan adalah **admin**. Password bawaan dibiarkan kosong.
- Bila anda telah mengubah password dan anda lupa, maka anda perlu me-reset router ke pengaturan awal pabrikan untuk mengembalikan password menjadi kosong..

2. BAGAIMANA CARA ME-RESET DIR-514 WIRELESS N300 3G ROUTER SAYA KE PENGATURAN AWAL PABRIK?

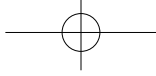
- Pastikan DIR-514 anda terhubung dan mendapatkan daya listrik.
- Tekan dan tahan tombol reset pada bagian belakang perangkat selama 5 detik.
Catatan: Me-reset perangkat ke pengaturan awal pabrik akan menghapus konfigurasi anda. Untuk mengkonfigurasi pengaturan anda, login ke DIR-514 anda seperti yang telah dijelaskan pada pertanyaan 1, kemudian jalankan "Setup Wizard".

3. BAGAIMANA CARA MENAMBAH KLIEN NIRKABEL BARU ATAU KOMPUTER BARU JIKA SAYA TIDAK INGAT NAMA JARINGAN NIRKABEL (SSID) ATAU ENKRIPSINYA?

- Untuk setiap PC yang terhubung ke DIR-514 secara nirkabel perlu dimasukkan nama jaringan (SSID) beserta enkripsinya.
- Gunakan antarmuka web (seperti yang dijelaskan pada pertanyaan 1) untuk verifikasi atau pilih pengaturan nirkabel anda.
- Pastikan anda menuliskan pengaturan anda supaya anda dapat gunakan dalam menghubungkan PC secara nirkabel. Anda akan menemukan tempat khusus pada bagian belakang dokumen ini untuk menuliskan informasi penting untuk kebutuhan mendatang.

4. MENGAPA SAYA TIDAK MENDAPATKAN KONEKSI INTERNET?

- Pengguna Cable modem harus memilih opsi "**Clone MAC Address**" pada saat proses instalasi atau dapat juga memasukkannya secara manual, dan juga pastikan bahwa username dan password ISP sudah benar.



DUKUNGAN TEKNIS

Update perangkat lunak dan dokumentasi pengguna dapat diperoleh pada situs web D-Link.
Dukungan Teknis untuk pelanggan:

Dukungan Teknis D-Link melalui telepon:

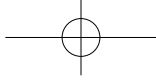
Tel: +62-21-5731610

Dukungan Teknis D-Link melalui Internet:

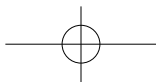
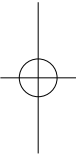
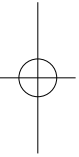
Email : support@dlink.co.id

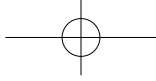
Website : <http://support.dlink.co.id>

BAHASA INDONESIA

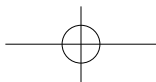
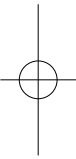
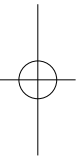


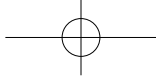
NOTES



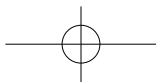
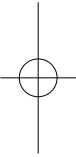
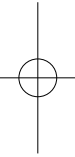


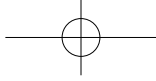
NOTES





NOTES





WIRELESS NETWORK REMINDER

Wireless Network Name (SSID)

Wireless Network Password