

راهنمای فارسی

D-Link

DSL-2730 U

***ADSL2/2+ 802.11N 150Mbps Wireless Router with 1
RJ-11 ADSL & 4 10/100Mbps Switch Ports***



فهرست

.....	مشخصات ظاهری مودم
.....	چراغهای مودم
.....	اتصال به کنسول تنظیمات مودم (از طریق کارت شبکه)
.....	تنظیمات کارت شبکه در Microsoft Windows Vista
.....	تنظیمات کارت شبکه در Microsoft Windows XP
	تنظیمات کارت شبکه در Microsoft Windows 7
	ورود به کنسول مودم
.....	تنظیمات مودم برای اتصال به اینترنت با استفاده از کنسول
.....	تنظیمات Wireless

مشخصات ظاهری مودم

مودم دارای :

۴ پورت LAN (جهت اتصال به کامپیوتر)

پورت Line (جهت اتصال به خط تلفن)

آنتن wireless (جهت اتصال بی سیم به Laptop ، کامپیوتر)

پورت Power (جهت اتصال آداپتور برق)

دکمه RESET (جهت بازگرداندن تنظیمات مودم به حالت Default)

دکمه SWITCH (جهت خاموش و روشن کردن دستگاه)

می باشد .



چراغهای مودم (Hardware Version : C2)

	ON	OFF	Blinking
Power	مودم به برق متصل و روشن می باشد .	* مودم به برق متصل نیست . * کلید switch در حال خاموش می باشد . * آداپتور یا دستگاه ایراد دارد .	-
DSL	اتصال با سرویس دهنده اینترنت برقرار است (چراغ به صورت ثابت روشن می ماند) .	-	* در هنگام روشن شدن دستگاه Blinking برای یک دقیقه اول طبیعی است ، بعد از ارسال و دریافت اطلاعات لازم ثابت خواهد شد . * کابل تلفن از پورت Line در پشت مودم تا پریز چک شود . * در صورت ادامه از سرویس دهنده در مورد برقراری اتصال اینترنت اطمینان حاصل کنید .
Internet	سبز : اتصال مودم به اینترنت	قرمز : عدم اتصال مودم به اینترنت	-
LAN 1 to 4	نشاندهنده برقراری ارتباط با کامپیوتر متصل شده می باشد .	* مودم به کامپیوتر متصل نیست * کابل اتصال بین مودم و کامپیوتر ایراد دارد .	-
WLAN	وایرلس مودم فعال است .	وایرلس مودم فعال نیست .	-
Status	-	-	مودم مشغول تبادل اطلاعات با کامپیوترهای متصل می باشد .

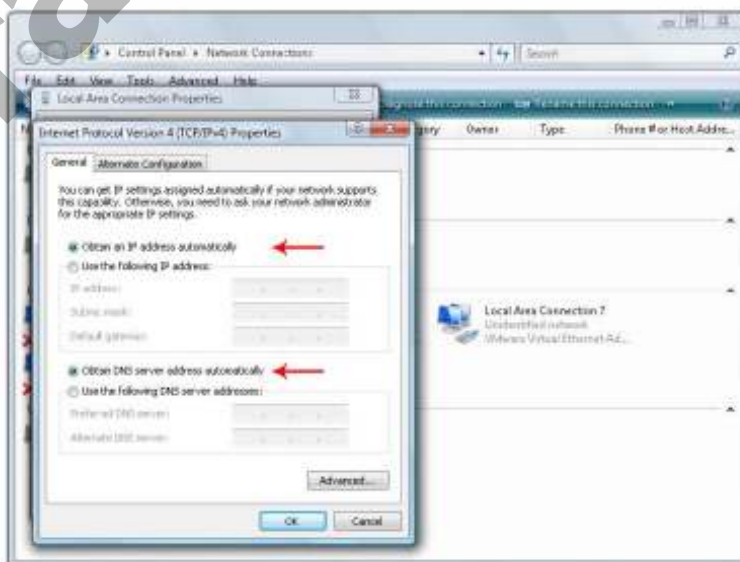
اتصال به کنسول تنظیمات مودم (از طریق کارت شبکه)

جهت انجام تنظیمات مورد نیاز و وارد کردن مشخصات سرویس اینترنت لازم است به کنسول مودم متصل شویم .

IP مودم شما به صورت پیش فرض 192.168.1.1 است ، بنابراین برای اتصال به دستگاه مودم باید IP کامپیوتر شما در رنج 192.168.1.x (مثلا 192.168.1.5) باشد . قابل ذکر است که دستگاه مودم شما به طور پیش فرض IP کامپیوترهایی را که به آن متصل می شوند تنظیم می کند DHCP Enabled. در صورتیکه در تعویض IP دستگاه خود مشکلی نداشتید لطفاً به بخش تنظیم مودم جهت اتصال به اینترنت مراجعه کنید .

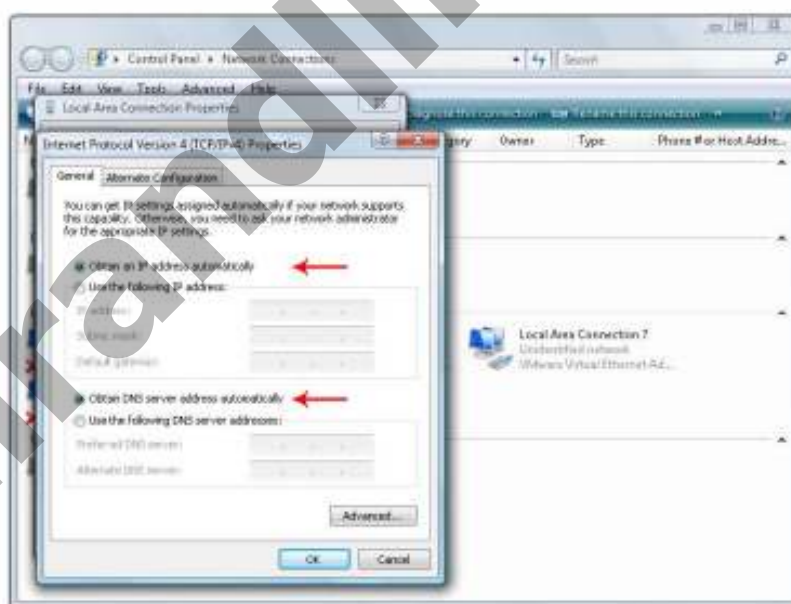
تنظیمات در ویندوز Visat

- ۱- از منوی Start ویندوز Control Panel را انتخاب کنید .
- ۲- در Control Panel روی گزینه Network and Sharing Center کلیک کنید .
- ۳- در سمت چپ صفحه روی گزینه Manage network Connection کلیک کنید .
- ۴- در صفحه Network Connections روی Local Area Connection کلیک راست کرده و گزینه Properties را انتخاب کنید .
- ۵- از گزینه های نمایش داده شده گزینه (TCP/IP v4) Internet Protocol Version 4 را انتخاب کرده و روی Properties کلیک کنید .
- ۶- تنظیمات TCP/IP را مطابق شکل زیر انجام دهید :



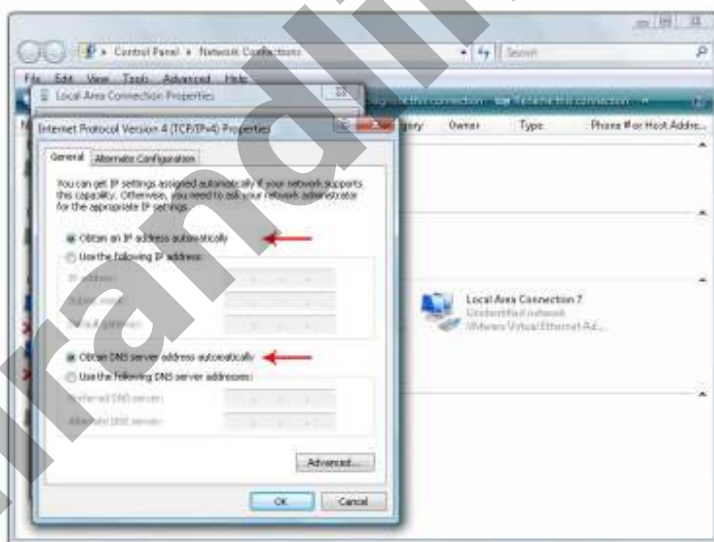
تنظیمات در ویندوز XP

- ۱- از منوی Start وینوز Control Panel را انتخاب کنید .
- ۲- در Control Panel گزینه Network Connections را انتخاب کنید .
- ۳- در صفحه Network Connections روی Local Area Connection کلیک راست کرده و گزینه Properties را انتخاب کنید .
- ۴- از گزینه های نمایش داده شده گزینه Internet Protocol Version 4 (TCP/IP v4) را انتخاب کرده و روی Properties کلیک کنید .
- ۵- تنظیمات TCP/IP را مطابق شکل زیر انجام دهید :



تنظیمات در Windows 7

- ۱- از منوی Start وینوز Control Panel را انتخاب کنید .
- ۲- در Control Panel روی گزینه Network and Sharing Center کلیک کنید .
- ۳- در سمت چپ صفحه روی گزینه Change Adapter Setting کلیک کنید .
- ۴- در صفحه Network Connections روی Local Area Connection کلیک راست کرده و گزینه Properties را انتخاب کنید .
- ۵- از گزینه های نمایش داده شده گزینه (TCP/IP v4) Internet Protocol Version 4 را انتخاب کرده و روی Properties کلیک کنید .
- ۶- تنظیمات TCP/IP را مطابق شکل زیر انجام دهید :



اتصال به اینترنت با استفاده از نرم افزار Wizard موجود بر روی CD همراه دستگاه

پیشنهاد می شود مودم خود را با استفاده از CD راه اندازی که در بسته مودم شما موجود است ، راه اندازی کنید . این کار بسیار ساده بوده و با چند کلیک قابل انجام است .

CD همراه مودم را درون کامپیوتر قرار دهید ، برنامه Autorun به صورت خودکار اجرا می گردد . در صورتی که به هر دلیل این برنامه اجرا نشد روی CD کلیک راست کرده و گزینه Open را انتخاب کنید . سپس روی آیکون ClicknConnect دو مرتبه کلیک کنید تا برنامه اجرا گردد .

۱ - روی دکمه شروع رفته و کلیک کنید



۲ - دستورات را دنبال کنید





در این قسمت می توانید ارائه دهند سرویس را از لیست انتخاب کنید ، در صورتی که نام ISP شما در این لیست نیست (مثلاً مخابرات ایران یا DCI) other را انتخاب کرده و مقادیر را مانند شکل انتخاب کنید ، در صورت عدم اطمینان ، این مقادیر را از سرویس دهنده خود سوال کنید .



در صفحه بعد نام کاربری و رمز کاربر خود را که توسط ISP به شما داده شده ، وارد کنید .

در این قسمت نام شبکه وایرلس خود را انتخاب کنید . Network Authentication را به WPA-PSK تغییر داده و در قسمت پایین پسورد دسترسی به شبکه وایرلس خود را انتخاب کنید

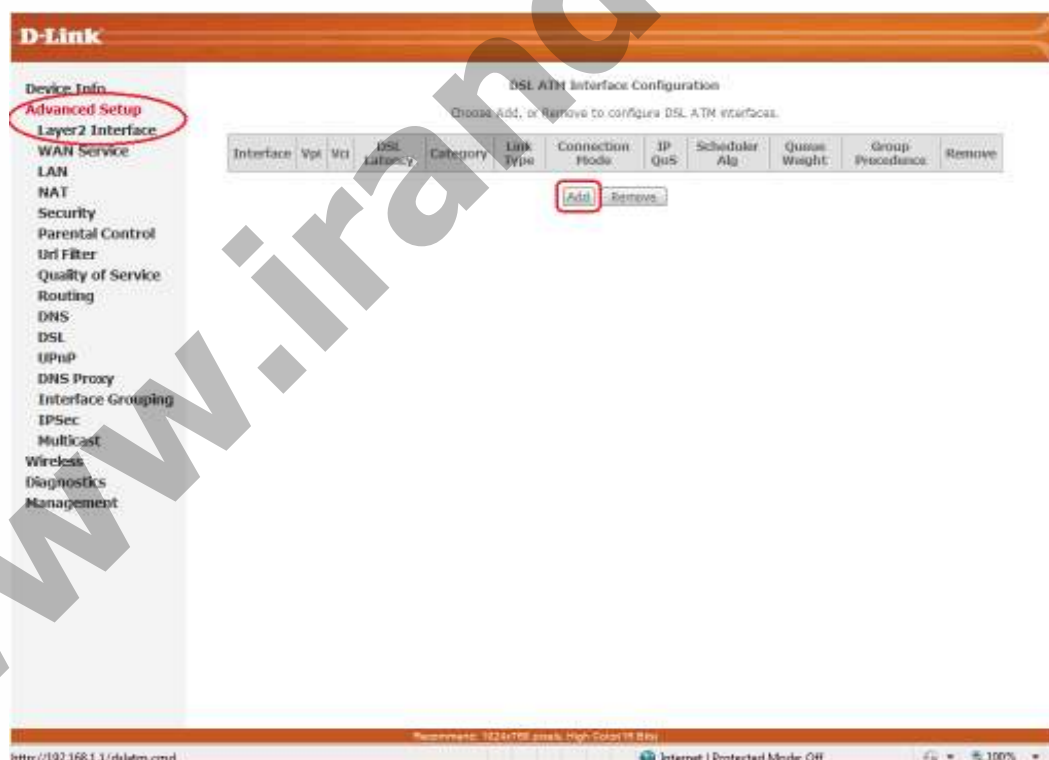
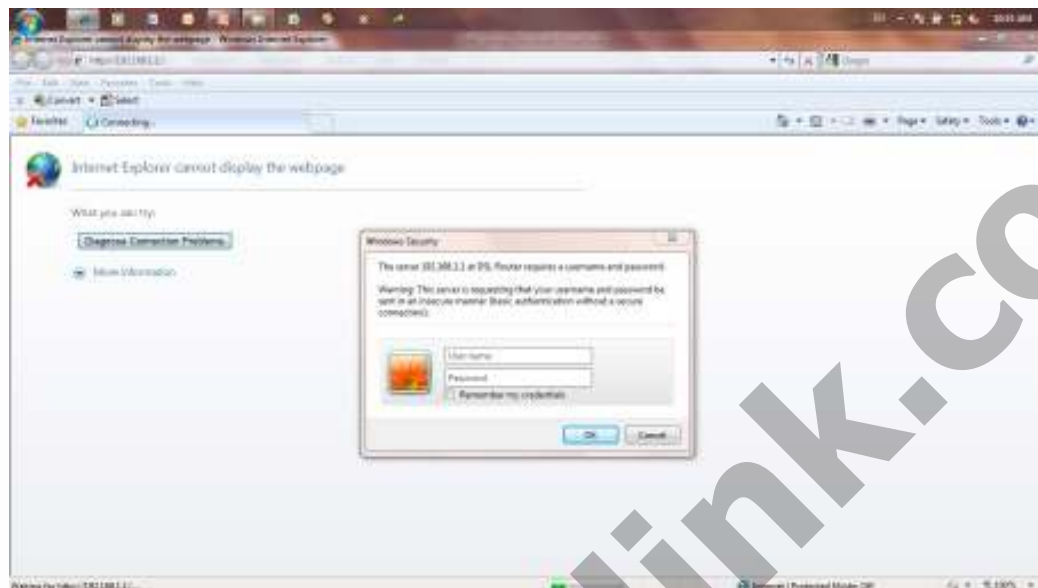
در این مثال نام Dlink-2730 برای شبکه وایرلس انتخاب شده است .



در انتها تمام تنظیمات وارد شده چک می شود و در صورت اتمام موفقیت آمیز setup پیامی ظاهر شده و در خواست restart مودم را می نماید .

ورود به کنسول مودم

یک پنجره internet explorer یا فایرفاکس باز کنید و آدرس 192.168.1.1 را وارد کنید . در صفحه نشان داده شده برای username و password کلمه admin را وارد کرده و OK را کلیک کنید .



در این صفحه نیاز به تنظیم خاصی نیست . معمولا مقادیر $VPI = 0$ و $VCI = 35$ می باشند . در صورت عدم اطمینان ، این مقادیر را از سرویس دهنده خود سوال کنید .

در منوی سمت چپ به قسمت Advanced Setup رفته و گزینه WAN Service را انتخاب کنید و روی Add کلیک کنید .

D-Link

Device Info
Advanced Setup
Layer2 Interface
WAN Service
LAN
NAT
Security
Parental Control
Url Filter
Quality of Service
Routing
DNS
DSL
UPnP
DNS Proxy
Interface Grouping
IPSec
Multicast
Wireless
Diagnostics
Management

Wide Area Network (WAN) Service Setup
Choose Add, Remove or Edit to configure a WAN service over a selected interface.

Interface	Description	Type	Vlan8021p	VlanMuxid	Igmp	NAT	Firewall	IPv6	Mld	Remove	Edit
<input type="button" value="Add"/> <input type="button" value="Remove"/>											

Recommend: 1228x768 pixels, High Color (16 Bits)

http://192.168.1.1/wanefg.cmd

Internet | Protected Mode: Off

D-Link

Device Info
Advanced Setup
Layer2 Interface
WAN Service
LAN
NAT
Security
Parental Control
Url Filter
Quality of Service
Routing
DNS
DSL
UPnP
DNS Proxy
Interface Grouping
IPSec
Multicast
Wireless
Diagnostics
Management

WAN Service Interface Configuration
Select a Layer 2 interface for this service

Note: For ATM interface, the descriptor string is (portid_vcid)
For PTM interface, the descriptor string is (portid_high_low)
Where portid=0 -> DSL Latency PATH0
portid=1 -> DSL Latency PATH1
vcid=4 -> DSL Latency PATH0&1
low =0 -> Low PTM Priority not set
low =1 -> Low PTM Priority set
high =0 -> High PTM Priority not set
high =1 -> High PTM Priority set

atm0(0_0_35)

Recommend: 1228x768 pixels, High Color (16 Bits)

Done

نوع Connection را PPPOE انتخاب کنید .

D-Link

Device Info
Advanced Setup
Layer2 Interface
WAN Service
LAN
NAT
Security
Parental Control
Url Filter
Quality of Service
Routing
DNS
DSL
UPnP
DNS Proxy
Interface Grouping
IPSec
Multicast
Wireless
Diagnostics
Management

WAN Service Configuration

Select WAN service type:
☒ PPP over Ethernet (PPPoE)
☐ IP over Ethernet
☐ Bridging

Enter Service Description: pppoe_8_8_35

☐ Enable IPv6 for this service

Back Next

Recommend: 1024x768 pixels, High Color (16 Bits)

Done Internet | Protected Mode: Off 100%

در این صفحه Username و Password ای را که شرکت سرویس دهنده اینترنت در اختیار شما قرار داده وارد کنید . بقیه مقادیر را تغییر ندهید .

D-Link

Device Info
Advanced Setup
Layer2 Interface
WAN Service
LAN
NAT
Security
Parental Control
Url Filter
Quality of Service
Routing
DNS
DSL
UPnP
DNS Proxy
Interface Grouping
IPSec
Multicast
Wireless
Diagnostics
Management

PPP Username and Password

PPP usually requires that you have a user name and password to establish your connection. In the boxes below, enter the user name and password that your ISP has provided to you.

PPP Username:
 PPP Password:

Authentication Method: AUTO

NAT Public Ip Address: Automatic

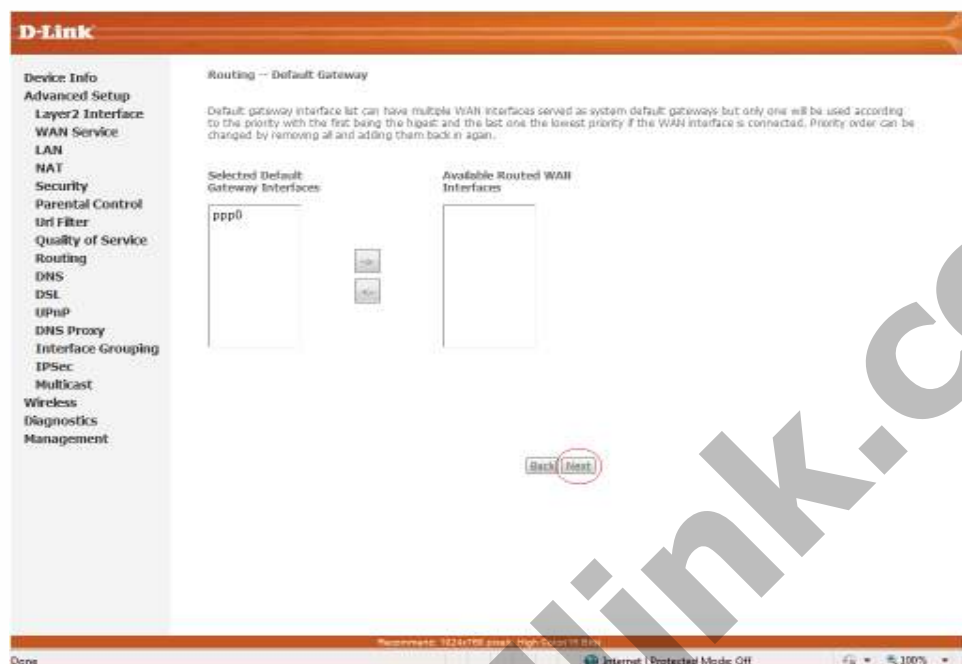
☐ Dial on demand (with idle timeout timer)
☐ enable manual MTU set
☐ PPP IP extension
☐ Use Static (Pv4) Address

☐ Enable PPP Debug Mode
☐ Enable KeepAlive

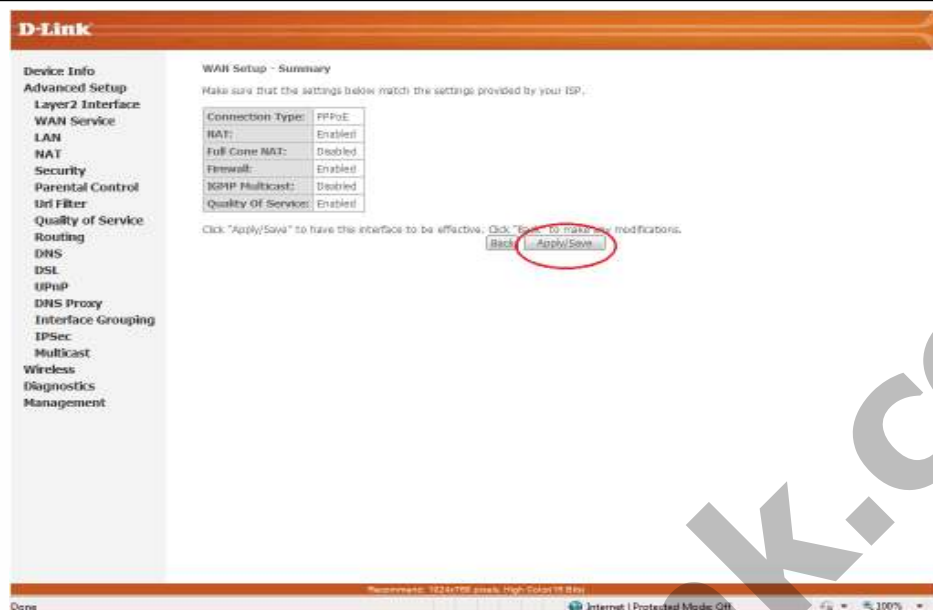
Recommend: 1024x768 pixels, High Color (16 Bits)

Done Internet | Protected Mode: Off 100%

مقادیر این صفحه را تغییر ندهید ، به صفحه بعد بروید

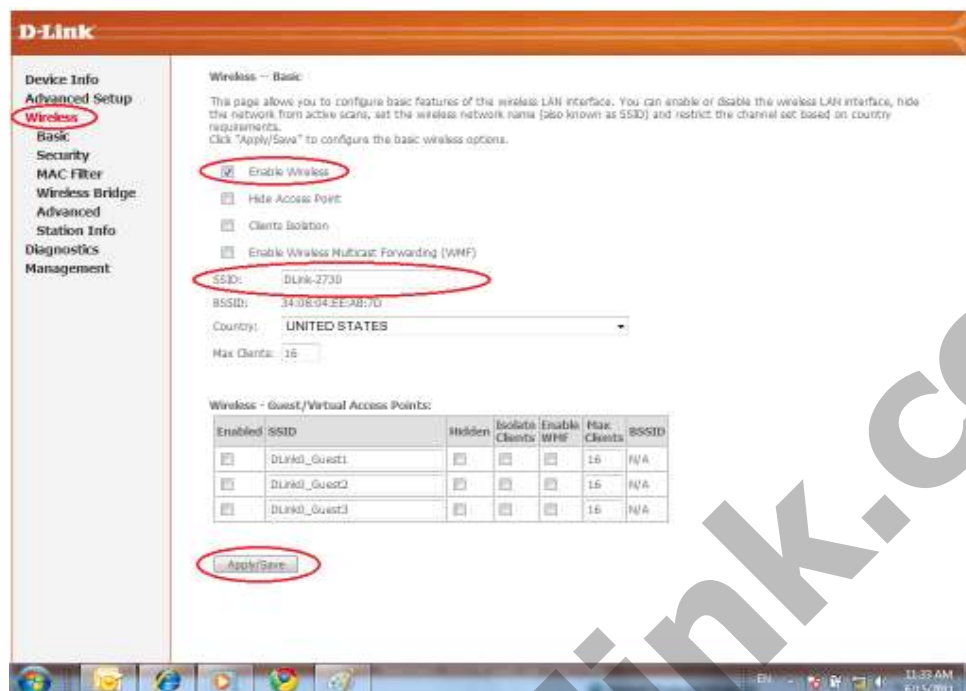


در این صفحه خلاصه کارهای انجام شده نشان داده می شود . Save/Apply را کلیک کنید .



تنظیمات Wireless

برای فعال سازی وایرلس به قسمت wireless در منوی سمت چپ رفته و بخش Basic را انتخاب کنید . دقت کنید وایرلس enable باشد . در قسمت SSID نام شبکه وایرلس خود را انتخاب کنید .



به قسمت security رفته و Authentication را از حالت Open به WPA-PSK تغییر دهید، پسورد شبکه وایرلس خود را در قسمت WPA Pre-Shared Key وارد کنید . دسترسی به این پسورد برای کلیه کسانی که بخواهند به شبکه وایرلس شما متصل شوند الزامی است . Save/Apply را کلیک کنید .

